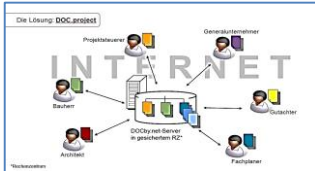




DOC.project: Übersicht features Version 6



Dokumenten- / Planmanagement

- | | |
|------------------------|---|
| Dokumentenablage | <ul style="list-style-type: none"> • Ablage der Dokumente in übersichtlicher, projektspezifisch eingerichteter Baumstruktur • Hinterlegung von Attributen zur erweiterten Information der Verzeichnisse (siehe auch Dokumentensuche) |
| Revisionsverwaltung | <ul style="list-style-type: none"> • Bündelung aller Revisionen (Indizes) eines Dokumentes in einem Dokumentenknoten • automatische Revisionierung durch das System • jederzeitiger Zugriff auf ältere Planungsstände |
| Anhangsverwaltung | <ul style="list-style-type: none"> • alle Anhänge revisionspezifisch gebunden • Verwaltung von Text-, Grafik- und Datenanhängen (insbesondere Redlinings, Plots) |
| Revisionssicherheit | <ul style="list-style-type: none"> • kein vollständiges Löschen von Dokumenten möglich • Möglichkeit, Daten in einen Papierkorb zu verschieben und wiederherzustellen |
| Namenskonventionen | <ul style="list-style-type: none"> • getrennte Verwaltung von Dokumentennamen sowie lokalen Dateinamen • automatischer Abgleich von Planindizes |
| Multi-Upload-Assistent | <ul style="list-style-type: none"> • Übertragung beliebig vieler Dokumente in einem Schritt • Überwachung des fehlerfreien Datentransfers • Dublettenerkennung • automatisierte Vorbelegung der Ablageart (Dokument, Revision, Anhang) • automatische Einsortierung durch Verwendung eines Plancodes |
| Zwischenablage | <ul style="list-style-type: none"> • Sammeln von Dokumenten aus verschiedenen Bereichen und Ebenen zur gebündelten Weiterbearbeitung (Download, Sammelbenachrichtigung) |
| Referenzenverwaltung | <ul style="list-style-type: none"> • Verwaltung der Referenzbindungen • Versionierung zur Archivierung bestimmter zusammengesetzter Planstände • automatische Archivierung bei Upload eines neuen Hauptdokumentes • Unterstützung von AutoDesk eTransmit zur Übermittlung von kompletten Referenzpaketen |



Dokumentensuche

- umfangreiche Recherche-Möglichkeiten, z. B. nach Attributen oder Beschreibungen (Schlagworte)
- Schnelle Volltextsuche, erfasst auch den Textinhalt von CAD-Daten
- Speicherung von Suchanfragen
- Multi-Download direkt aus dem Suchergebnis

Quickviewer

- Darstellung von Voransichten in der Verzeichnisübersicht und der Suche
- extrem schnelle Einsichtnahme der ersten Seite durch im Vorfeld generierte Dokumentenansichten
- Langzeitarchivierung durch Vertiffung des Datenbestandes

Online-Viewer

- integrierter Dokumentenviewer (ermöglicht das Online Betrachten z. B. von CAD-Plänen ohne Software-Installation). Generierung einer vektororientierten Ansicht auf den Dokumenteninhalt mit umfangreichen CAD-basierten Funktionalitäten wie Zoomen, Layersteuerung, Red-Lining und Ausdruck auf dem Arbeitsplatzdrucker, (ca. 450 Dateiformate werden verarbeitet)



Kommunikation

Fax-Integration

- beliebige Anzahl von Faxnummern können einem Projekt zugeordnet werden
- Sowohl dem Sender wie auch dem Empfänger entstehen keine zusätzlichen Kosten
- Einzelne Faxnummern können definierten Verzeichnissen zugeordnet werden, in denen die eingehenden Faxe als PDF abgelegt werden
- automatische Benachrichtigung der Verantwortlichen über eingegangene Faxe

Nachrichtensystem

- gesicherte Empfangsbestätigung durch abgeschlossenes Nachrichtensystem
- unmittelbare Zustellung der Nachrichten ohne Übertragungszeiten
- Informationskanalisierung durch vorkonfigurierte Benachrichtigungsnotwendigkeiten
- projektweites Adressbuch
- Benachrichtigung über SMS/E-Mail
- frei vorkonfigurierbare Adressatengruppen



Externe Projektbeteiligte

- Möglichkeit, aus dem System heraus externe Projektbeteiligte (ohne Zugang zum System) in den Benachrichtigungsworkflow mit einzubinden: Diese erhalten per E-Mail einen Download-Link auf das entsprechende Dokument. Der erfolgte Download wird im System dokumentiert. Eventuell vorhandene Volumenbeschränkungen der Empfängerpostfächer werden so umgangen



Workflow-Management

Workflowintegration

- Workflows überwachen und steuern Routineaufgaben
- nahtlose Integration in das Nachrichtensystem, die Datenablage und das Vorgangsmo-
dular
- auftraggeberspezifische Anpassungen der Workflows ermöglichen Abbildung etablierter Unternehmensvorgänge
- interne Planfreigaben
- Digitaler Freigabestempel für Ausführungspläne (Plot für Baustelle) inkl. Vergabe einer eindeutigen Plan-ID



Allgemeine Funktionen

Favoriten

- individuelle Erstellung von Favoriten zu ausgewählten Verzeichnissen der Datenablage als Link auf der Startseite

Sortierfunktionen

- Sortieren in allen relevanten Listendarstellungen möglich



Erweiterte Funktionen¹

Formularmanager

- Online-Bautagesberichte direkt im System, kooperative Bearbeitung auf den Formularen möglich
- Ablage der Formulare in der Datenablage, damit Möglichkeit der Volltextrecherche auf den Inhalt
- Einbinden von Bildern möglich

Repromodul

- Direkte Einbindung eines (ggf. mehrerer) Reprodienstleister/s
- vorkonfektionierte Versandformulare, Lieferscheine
- Umfangreiches Controlling (Kosten, Termine, Reports)

Interne Aufgabenverwaltung

- verbessertes Controlling und Management der Projektbeteiligten durch Generierung von Aufgaben mit Terminabstimmung etc.



Eingangskontrolle CAD-Daten

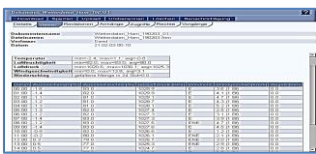
- Für eine FM-gerechte Planung können die CAD-Pläne einer automatischen Eingangskontrolle unterzogen werden

Plankopf-Extrahierung

- Die Textdaten des Plankopfes eines CAD-Planes werden beim Upload extrahiert und in der Detailansicht des Dokumentes dem Nutzer als zusätzliche Information angeboten

Report

- Erweiterte Reportfunktionen: Dokumentenliste, Revision-Report mit Statusangabe, Freigaben etc. als pdf exportierbar



Zusatzdienste (Preise auf Anfrage)

ArchivCam

- Integration einer Baustellen-Webcam im System, automatisierte Archivierung von Bildern in der Datenablage nach vordefinierten Zeitintervallen

Wetterstation

- Installation einer Wetterstation, Transfer von Wetterdaten täglich von der Station in die Datenablage

¹ Sind in der Standardversion auf Wunsch verfügbar, werden aber i. d. R. auf die Kundenwünsche zugeschnitten (Customizing)